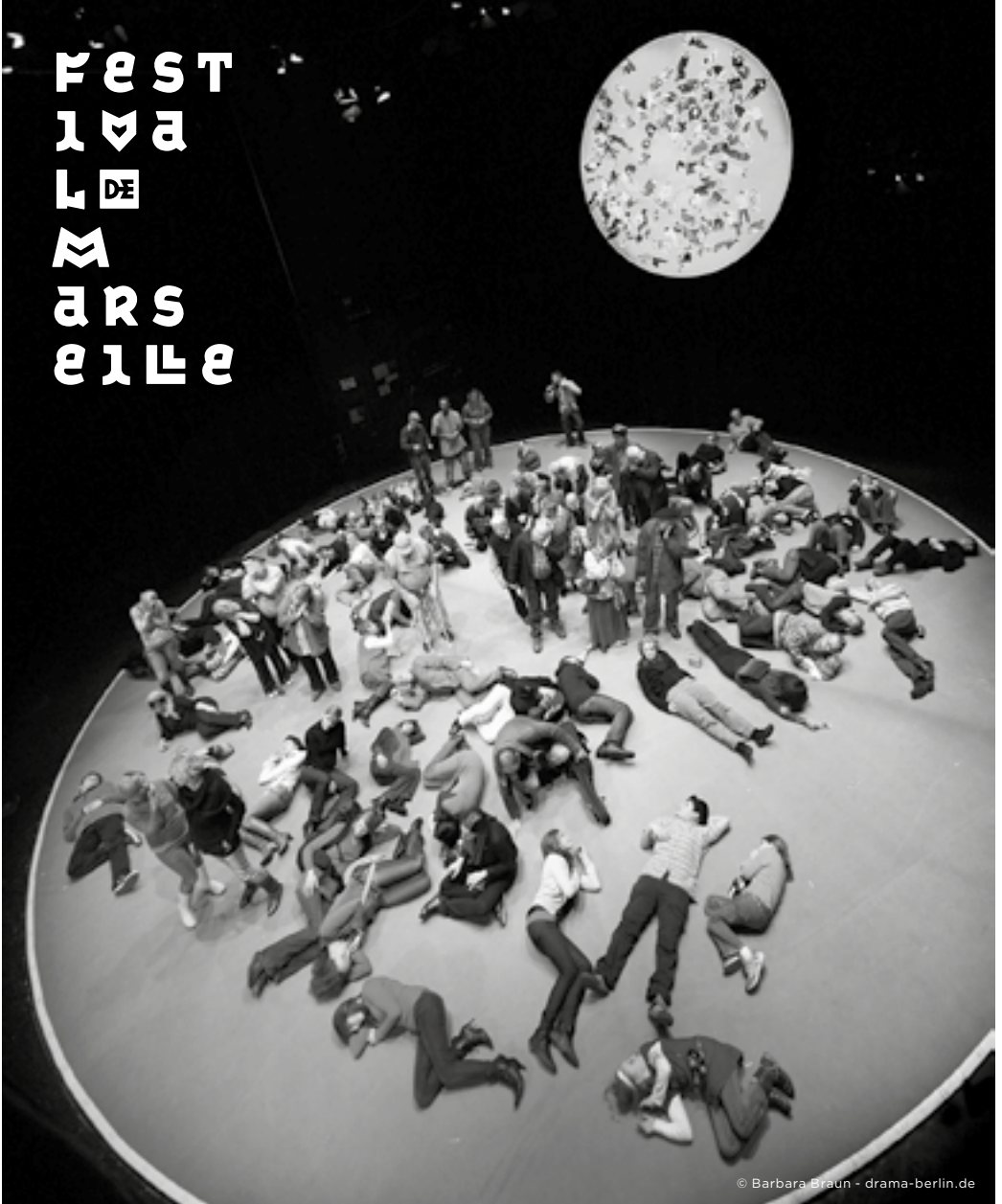
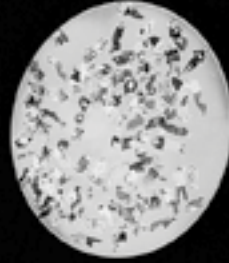


100% MARSEILLE

Rimini Protokoll

FEST
IMA
L DE
M
ARS
EILLE



VENDREDI

30

JUIN

20:30

SAMEDI

1

JUILLET

20:30

DIMANCHE

2

JUILLET

18:30

LA CRIÉE

DURÉE 100'



Remerciements à
Macha Makeïeff et
toute l'équipe de
La Criée,
Théâtre National
de Marseille pour
leur accueil.

100% MARSEILLE

Rimini Protokoll

Berlin / Marseille

CONCEPT Rimini Protokoll (Haug, Kaegi, Wetzel) **MISE EN SCÈNE À MARSEILLE** Stefan Kaegi, Daniel Wetzel **SCÉNOGRAPHIE** Marc Jungreithmeier, Mascha Mazur **DIRECTION TECHNIQUE** Marc Jungreithmeier **MUSIQUE** Frank Böhle **MUSIQUE LIVE** Namaste ! **CASTING** Claire Oberlin **DRAMATURGIE À MARSEILLE** Nassima Korichi **AVEC 100 Marseillais** : Lilia Abi Ayad, Rania Abi Ayad, Rima Abi Ayad, Basel Abou Hamed, Yazan Abou Hamed, Yoni Affergan, Zohra Aouichat, Dina Aouichat, Saloua Arafate, Mourad Asseum, Thierry Banuls, Marie-Laure Bardy Lamorinière, Elisabeth Bastier, Naima Bechir, Massilia Bernad, Cloé Bonansea, Danielle Bonelli, Anne Bucquet, Marion Burckel, Raphael Caillens, Mike Capolongo, Célia Capolongo, Mireille Cardillo, Cécile Corazza, Christophe Corazza, Claude Chapiro-Renard, Garance Chervet, Roland Chervet, Dominique Chiarini, Swann Chiarini, Melissa Contaret, Dominique D'Anna, Charlotte D'Anna, Juliette Delgado, Djibril Diame, Aliou Doubouya, Jean Duvert, Romain Egle, Julie Espariat, Amdi Fall, Frédéric Falzon, Fatoumata Fauguet-Yago, Esteban Fernandez, Marcel Ferreres, Jany Fiori, Marcel Fiorito, Saskia Fitte-Duval, Elina Fitte-Duval, Julien Flores Garabedian, Gabriel Gerin, Matthieu Gerin, Solange German, Robert Grignoli, Xavier Grima, El Hadi Guidoum, Philippe Haon, Laurent Haon, Saida Hélaoui, Freddy Ibrahim, Otmane Idrissi, Karine Jaillon, Ben Kacemi, Sarra Konate, Inès Konate, Manon Lavaud, Stephane Lecomte, Audrey Lepetit, Daniela Levy, Patrick Maillard, Manuel Maillard, Alex Matakchione, Alain Matakchione, Raphael Matakchione, Francesco Minniti, Valérie Monello, Lamine Ndiaye, Faïlou Ndiaye, Marc Neiluge, Louisa Ouamar, Julien Pallini-Jaillon, Taï-Ji Perez, Elsa Personnaz, Jacques Pisani, Cécilia Potier-Barreto, Nesrine Rahho, Christine Raillard, Denis Raymond, Farah Sadelli, Lena Sadelli, Rachida Sadelli, Colette Sirounian, Fatima Tahraoui, Lucie Tardivet, Laetitia Tastet, Michael Tavlioglu, Elora Tchoumba-Mazoyer, Nicolas Teuma, Louisa Titouah, Yanis Titouah, Fernande Tollaro.

Production Festival de Marseille

Qui sont vraiment les Marseillais ? 100 habitants, identifiés comme échantillon représentatif de leur ville, esquissent sur scène un portrait inédit de Marseille et donnent enfin un visage humain aux statistiques.

Qui est supporter du PSG ? Qui a déjà trompé son ou sa partenaire ? Qui n'a pas voté aux dernières élections ? Qui a déjà sauvé une vie ? À l'issue d'une enquête sociodémographique menée par le Festival, 100 Marseillais chargés de représenter les quelque 900 000 habitants de leur ville répondent en direct à une foule de questions personnelles, sociales ou politiques, des plus légères aux plus implacables. Référence mondiale d'un théâtre documentaire fondé sur le témoignage d'« experts du quotidien », le collectif berlinois Rimini Protokoll joue avec les chiffres et statistiques pour broser un portrait-vérité ludique et jubilatoire de la métropole méditerranéenne.

FÊTE AVEC
RADIO GRENOUILLE

Dj set
d'Elodie Rama
et Dj Marel

Sam. 1^{er} juillet
23:00

Dans le hall du
Théâtre,
à l'issue de la
représentation.
Entrée libre pour
les adhérents du
Festival
(adhésion : 2€)

Rimini Protokoll

Figure majeure du théâtre documentaire et participatif, le collectif berlinois Rimini Protokoll est à l'initiative du mouvement théâtral « Tendance réaliste » qui a eu une influence importante sur la scène alternative. Formé par le trio Helgard Haug, Stefan Kaegi et Daniel Wetzel, le collectif expérimente un théâtre-vérité sans acteurs, exclusivement interprété par des citoyens non-comédiens appelés « experts » ou « spécialistes ».

Helgard Kim Haug, Stefan Kaegi et Daniel Wetzel se rencontrent dans les années 1990 au cours de leur formation à l'Institut des Sciences théâtrales appliquées de Giessen - sorte d'Ecole supérieure du théâtre allemand avant-gardiste, puis fondent Rimini Protokoll en 2000. Qu'il s'agisse de spectacles, de pièces radiophoniques, films, installations ou dispositifs immersifs, leurs créations interrogent les réalités sociales ou politiques de notre temps. Ils utilisent les outils de la mise en scène de manière inédite pour renverser les perspectives, multiplier les points de vue et amener le public à regarder la réalité autrement. Le collectif signe notamment *Remote X*, série déambulatoire interrogeant l'espace public, *Situation Rooms*, une expérience interactive sur l'industrie de l'armement, ou encore le spectacle *Lagos Business Angels*, un portrait d'hommes d'affaires nigériens. Réalisée dans plus de vingt-cinq villes à travers le monde, la série *100 % City* propose le portrait d'une grande ville en donnant la parole à ses citoyens et en s'appuyant aussi sur une représentation visuelle de son portrait statistique.

RENCONTRE AVEC RIMINI PROTOKOLL

« (...) On ne voit jamais qui sont ces gens qui votent pour la droite ou pour la gauche, ceux qui ont plus de trois chiens, ceux qui habitent seul dans un appartement de 200 m²... Nous avons essayé de trouver des échantillons statistiques signifiants pour les sociologues à partir desquels nous constituons un chœur, au sens de la tragédie grecque, représentatif de la cité. (...) »

Propos recueillis par Hervé Pons, à retrouver dans leur intégralité dans le supplément Les Inrockuptibles spécial Festival de Marseille, disponible sur les lieux du Festival et en ligne sur festivaldemarseille.com

CORRESPONDANCES SONORES

Retrouvez sur le site du Festival des Correspondances Sonores entre les participants de *100% Marseille*, réalisées par Radio Grenouille pour le Webmag.

festivaldemarseille.com



Entretiens avec les artistes, chroniques, playlists du Festival... Retrouvez le + du Festival en webmag.

Une proposition de Radio Grenouille (88.8) et du Festival de Marseille. radiogrenouille.com/festivaldemarseilleplus/

15 juin › 9 juillet 2017
festivaldemarseille.com
04 91 99 02 50

FEST
IVAL
DE
M
ARSE
ILLE

Danse
+ARTS
MULTI
-PLES

Le QG du Festival au Théâtre des Bernardines

Du 19 juin au 9 juillet, retrouvons-nous au QG du Festival ! Un lieu de programmation mais aussi d'échanges et de fêtes pour les artistes, les spectateurs et les professionnels.

Le Festival des Idées

Le Festival invite artistes audacieux et libres penseurs d'Europe et d'Afrique pour un cycle d'ateliers, de conférences et de tables rondes.

Fêtes

Fêtes, Dj sets et concerts rythment le Festival. Demandez le programme !

+ d'infos sur festivaldemarseille.com // #FestivaldeMarseille

